

# “Un peso que se invierte en saneamiento son 9 pesos que se ahorran en salud”

Guillermo Scarcella  
Presidente de ABSA

Aguas Bonaerenses tiene a su cargo las tareas de captación, potabilización, transporte y distribución de agua potable, y también la colección, tratamiento y disposición final de las aguas residuales.

POR: VERÓNICA URRIOLABEITIA

“ABSA presta servicios en 97 municipios. Hemos incorporado a la red de agua, en toda la Provincia de Buenos Aires, a más de 1 millón de personas”

Guillermo Scarcella  
Pte. ABSA

**L**a concesión se inicia en el año 2002, tras el alejamiento de la empresa, Azurix, y mientras el entonces Gobernador de la Provincia de Buenos Aires, Ing. Felipe Solá, acusaba a la compañía estadounidense de haber hecho “abandono de servicio” e incumplido el contrato de concesión. Es así como el Estado toma un rol activo y crea una sociedad anónima de capital bonaerense.

ABSA brinda el servicio de aguas y cloacas a más de tres millones de personas. En el marco de un Plan estratégico extendió el ámbito de cobertura inicial a unidades barriales y localidades del interior provincial. En el año 2006, sumó el área de concesión de Aguas del Gran Buenos Aires, Región Metropolitana Oeste, que conforman Escobar, General Rodríguez, Merlo, Moreno, San Miguel y Campana.

Un tema sensible y de solución a

largo plazo es el del saneamiento de la cuenta alta del Río Matanza-Reconquista. Aguas Bonaerenses, con el objetivo de dar cumplimiento a la demanda judicial, mantiene encuentros con los representantes de todos los municipios involucrados, el Ente Nacional de Obras Hídricas de Saneamiento (ENOHSA), Aysa, la Dirección Provincial de Acción Cooperativa (DIPAC), con toda la mesa del agua de la Provincia para coordinar acciones diseñando un Plan Director.

El presidente de ABSA, Guillermo Scarcella, afirma que la aspiración es continuar y perfeccionar el proceso de ampliación de la red de agua y poner el énfasis, en cuanto a la contaminación, en la necesidad de “seguir exactamente los lineamientos que han sido exitosos en el saneamiento de la Cuenca baja y la Cuenca Media; en este sentido –agrega– la figura de Aysa (empresa estatal de agua y saneamiento, el 90 por ciento del paquete accionario pertenece al Gobierno Nacional y el resto a los empleados a través del programa de propiedad

Aguas Bonaerenses S.A. (ABSA) asume la concesión en marzo de 2002, con el objeto de garantizar y mejorar la prestación de los servicios de agua potable y desagües cloacales, en gran parte del territorio provincial.

participada) ha definido un papel preponderante y nosotros estamos siguiendo esa metodología de trabajo que fue exitosa”.

**Desafío Empresarial:** “¿El servicio de aguas que brinda ABSA se va a ampliar a nuevos municipios?”

**Guillermo Scarcella:** “En estos momentos estamos incorporando tres municipios, el municipio de Cañuelas ya ha sido integrado, se está trabajando y el Gobierno de la Provincia está cediendo la concesión a la empresa y lo mismo estamos haciendo con los municipios de Las Heras y Marcos Paz. Para nosotros es un desafío, es un orgullo que confíen en ABSA, una compañía que ya presta servicios en 97 municipios. En estos años de ges-

ción, durante la Gobernación de Daniel Scioli, hemos incorporado más distritos a nuestro régimen. Ésta ha sido una administración que realmente nos llena de orgullo. Los nuevos usuarios que hemos incorporado, en la Mesa del Agua de la Provincia de Buenos Aires, supera el millón de personas. Es un número que desde hacía muchos años no se veía”.

**Desafío Empresarial:** “Todo esto después de una situación complicada, el alejamiento de Azurix, ciertas dudas a propósito de si el Estado o una empresa Estatal podía brindar el servicio de agua y cloacas”...

**Guillermo Scarcella:** “Durante un encuentro con empresarios del rubro que llegaron desde Israel, nos



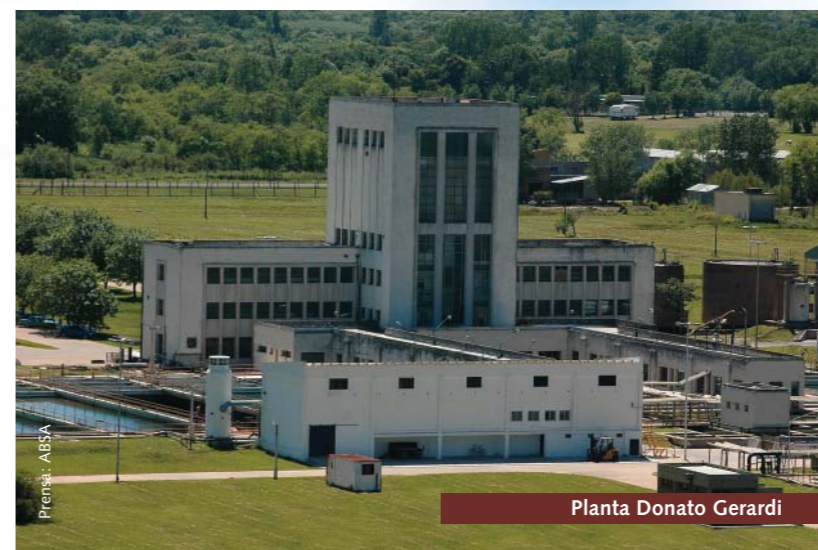
## COMPOSICIÓN ACCIONARIA

El 90 por ciento del paquete accionario de ABSA corresponde al Estado provincial; mientras que el 10 por ciento restante pertenece a los trabajadores, nucleados a través del Sindicato de Obras Sanitarias de la Provincia de Buenos Aires.



## ENTE DE CONTROL

El Organismo de Control de Aguas de Buenos Aires (OCABA) es el ente autárquico que verifica el servicio y su ajuste a las normas que rigen la concesión, de acuerdo a lo establecido en el Marco Regulatorio (Dec. 878/03).



Planta Donato Gerardi

En la actualidad ABSA presta servicios en 80 localidades pertenecientes a 62 partidos de la provincia de Buenos Aires, en un territorio de 150 mil kilómetros cuadrados.

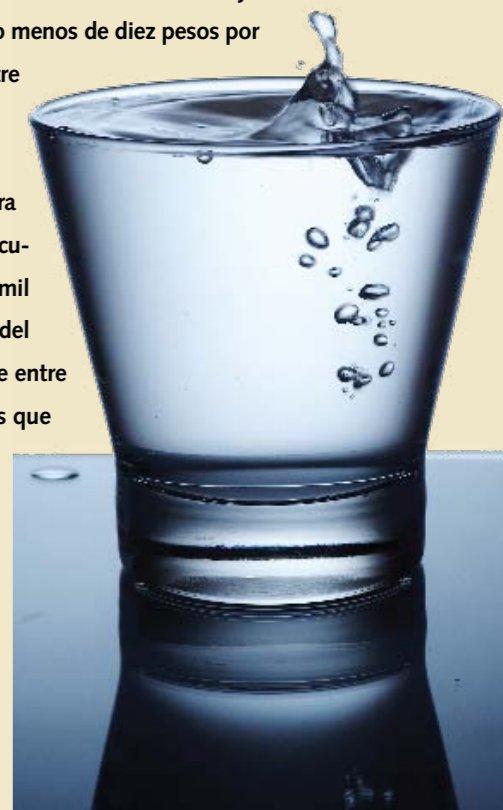
ABSA posee 14 establecimientos potabilizadores y 662 perforaciones, de las cuales 84 fueron construidas desde el inicio de la gestión. Éstas producen mensualmente más de 23,5 millones de metros cúbicos de agua potable, destinados a cubrir las necesidades de 600 mil hogares.



Planta Donato Gerardi

## CONSUMO

Una familia tipo consume entre 50 y 60 m<sup>3</sup> de agua por bimestre. Sin embargo, según cálculos de ABSA en, por ejemplo algunas zonas de City Bell, un barrio residencial en la periferia de La Plata, el 47 por ciento de los usuarios gasta entre 40 y 140 metros cúbicos cada dos meses. Esto sin tener en cuenta las posibles pérdidas. La compañía distribuidora de agua comenzó a instalar medidores en 1400 domicilios de la zona norte de la ciudad. Una familia tipo –un matrimonio y dos hijos- gasta en darse una ducha una vez al día, sin demorar más de 5 minutos entre 32 y 40 litros de agua, es decir, poco menos de diez pesos por bimestre; en lavar la vajilla, entre 22 y 50 litros mientras que el uso del lavarropas automático consume de 60 a 140 litros, para llenar una pileta de lona, se calcula, es necesario utilizar entre 5 mil a 10 mil litros. Cada descarga del inodoro representa un gasto de entre 16 a 19 litros de agua mientras que el funcionamiento deficiente del flotante o del tanque provoca la pérdida de entre 5 mil y 2 mil 600 litros de agua por día. La instalación de medidores pretende fomentar el cuidado del recurso y generar al mismo tiempo un consumo eficiente y responsable.



preguntaban esto, y nos invitaron a participar en una licitación en Ecuador y en otros países de América Latina. ABSA tiene un lugar bien ganado en entidades y asociaciones relacionadas, como representante de esta sociedad anónima estatal, ocupó la Secretaría General del Consejo Federal de Entes Sanitarios (COFES) y también me desempeñé como Secretario General de la recientemente fundada Asociación de Operadores de Aguas y Saneamientos. Se trata de una empresa que cuenta con un servicio de mucha experiencia. El valor que tiene ABSA son 120 años de sanita-

ristas trabajando en la misma familia. Nosotros en la empresa tenemos 4 generaciones de personas que vienen de la misma rama. Con trabajadores de esta naturaleza, con conocimiento, con esta realidad, involucrados con la empresa, es mucho más fácil llegar a traducir todo esto en un servicio que apunte al bien común y fundamentalmente a mejorar la calidad de vida de las personas”.

**Desafío Empresario:** “Además del agua potable, ABSA presta el servicio de cloacas, un tema sensible, vinculado con la contaminación, ¿Se trabaja

*también en este sentido, para generar el mínimo impacto posible en el medio ambiente?*

**Guillermo Scarcella:** “Se está trabajando en ese tema, muchos se incorporan al saneamiento, no nos olvidamos que un peso que se invierte en saneamiento son nueve pesos que se ahorran en salud. Se están reestructurando las plantas depuradoras, fundamentalmente aquellas que han quedado chicas, por la incorporación de nuevos usuarios al servicio y las que por el paso del tiempo necesitan una readecuación” #

## ABSA - FEMAPE

■ Tenemos una excelente relación con los proveedores del Estado, ABSA es una empresa que cumple absolutamente con todas sus obligaciones. Estamos convencidos que contamos con proveedores del Estado que en los momentos más complicados, más duros, nos han acompañado. Apoyamos el Compre Nacional, el Compre Bonaerense, el Gobernador Daniel Scioli apoya el fortalecimiento de las PYMES, de las empresas locales y el trabajo genuino que generan; desde nuestra empresa a igualdad de precios, igualdad de condiciones, nos inclinamos por los productos del Compre Bonaerense”

Para consultas comerciales la línea de contacto es el 0-810-999-2272, de lunes a viernes de 8 a 20 horas. Para cualquier consulta los usuarios pueden comunicarse a la línea gratuita 0-800-999-ABSA (2272), disponible durante las 24 horas. Aguas Bonaerenses ofrece a sus clientes 68 centros de atención personalizada, más de 500 bocas de recaudación y múltiples medios de pago. [www.aguasbonaerenses.com.ar](http://www.aguasbonaerenses.com.ar)